
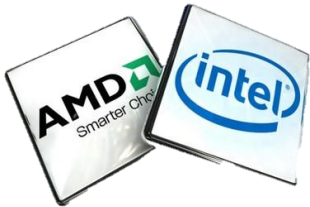





REQUISITOS PARA A INSTALAÇÃO DE SOFTWARE MICROVISION

O software Microvision Classic e Advance é compatível com todos os arcos em c que apresentam sinal de vídeo composto de 525/625 linhas e 50Hz/60Hz.

Para evitar falhas de hardware de curto prazo, recomendamos o uso de hardware completamente novo e não utilizado.

Monitor	
	TV Led - Monitor Led 32" compatível com resolução HD 1366x768p
Computadora	
	Procesador Intel Desde a 2ª a 7ª geração Intel Core I5 A partir da 8ª geração Intel Core I3 A partir da 10ª geração Intel Pentium Gold G6400
	Procesador AMD AMD Ryzen 3 3200 em diante
	Memoria Ram 4 GB em diante
	Disco SSD 240GB em diante
	S.O Windows 10 64 bit

Captura de vídeo - opções recomendadas

	<p>Placa PCIe AVerMedia C725 o CE310B Link de amostra 1 Link de amostra 2</p>
	<p>Captador de vídeo USB EZCAP172 Link de amostra 1</p>
	<p>Captador de vídeo USB "Easycap" ou similar com chipset UTV007</p>

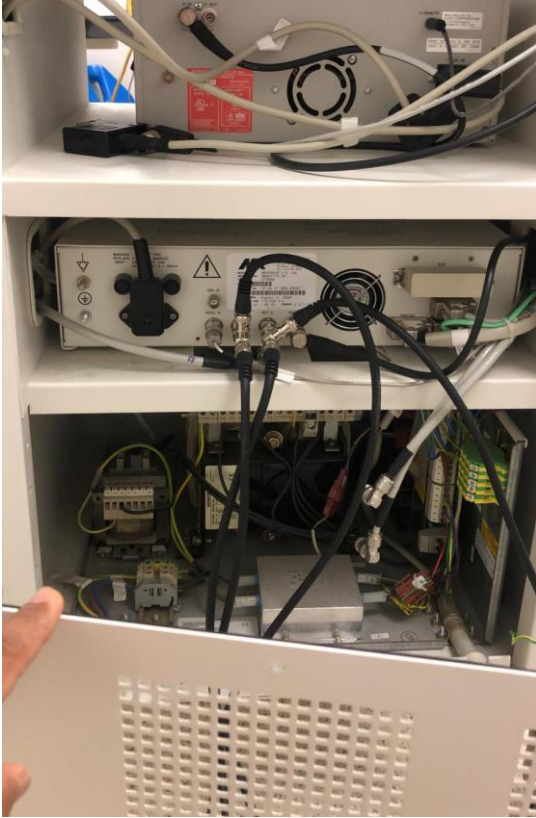
INSTALANDO SOFTWARE DE MICROVISÃO

Nosso objetivo é que você alcance a melhor experiência e obtenha os melhores resultados no processo de testes, por isso a instalação do software será realizada exclusivamente por nós remotamente através do Teamviewer ou Anydesk.

De nossa casa lhe daremos todo suporte para realizar os ajustes e configurações necessárias na adaptação do Software Microvision com seu Arco C, por isso solicito que entre em contato conosco via Whatsapp ou Email contato@microvision-software.com e trabalharemos juntos no dia e horário combinados.

EXEMPLO DE UMA CONEXÃO DE TESTE COM SIREMOBIL COMPACT

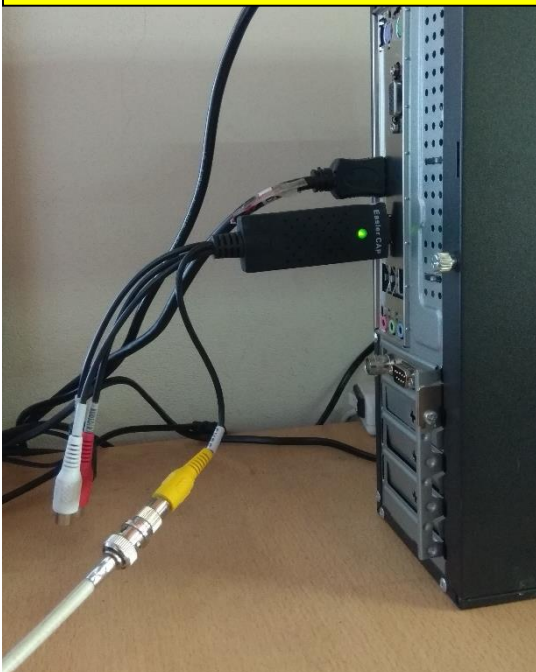
Etapa 1: Abra o carrinho do monitor e detecte o sinal de vídeo da câmera



Etapa 2: use um cabo para conectar o vídeo da câmera ao dispositivo de captura USB.



Etapa 3: Conecte o cabo de vídeo ao dispositivo de captura USB e conecte-o ao PC



Etapa 4: entre em contato comigo através do TeamViewer e Whatsapp para configurar o software.

